



DURA PRODUCTS
MINI CATÁLOGO

Líder de Mercado
em sistemas de transferência de líquidos na agricultura





A Maneira Mais Rápida, Simples e Segura de Preparar Calda e Abastecer o Pulverizador

- Projetado para velocidade, simplicidade e segurança, reduz o tempo de mistura e abastecimento em até 75% com injeção múltipla simultânea, permitindo que você pulverize mais em menos tempo.
- O design intuitivo incorpora componentes confiáveis e familiares, garantindo uma operação sem complicações e manutenção simplificada.
- Com precisão incomparável, protege suas lavouras, sua equipe e o meio ambiente.

LÓGICA DOS CÓDIGOS COMERCIAIS

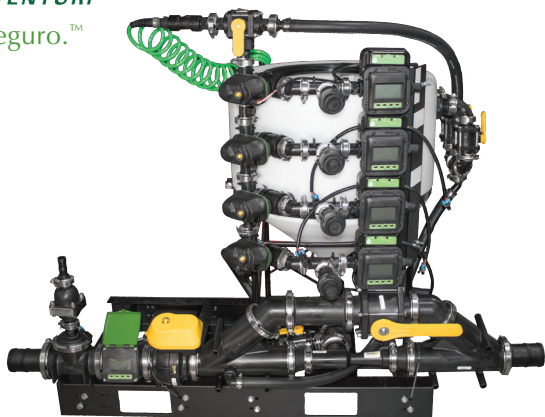
DPFB-MULT3V4-12	OPÇÃO DE DÍGITO	DESCRIÇÃO
DPFB-MULT <u>X</u>	2	Conexões de 2"
	3	Conexões de 3"
DPFB-MULT3 <u>X</u>	V	Viton®
	E	EPDM
DPFB-MULT3V <u>X</u>	4	Versão com 4 entradas
DPFB-MULT3V4- <u>XX</u>	12	12 volt DC
	110	110 volt AC
DPFB-MULT3V4-12- <u>XX</u>	Adicionar TP no final	Bomba de transferência Honda® com selo de carboneto de silício
	Adicionar WSTP no final	Bomba de transferência John Blue® com selo molhado com motor Honda®

INFORMAÇÃO PARA PEDIDO

PRODUTO #	DESCRIÇÃO
DPFB-MULT2V4-12	Sistema Fastbatch Multijet de 2" 12VDC com 4 Entradas Viton® Sem Bomba
DPFB-MULT3V4-12	Sistema Fastbatch Multijet de 3" 12VDC com 4 Entradas Viton® Sem Bomba
DPFB-MULT2V2-12ADD	Sistema Fastbatch Multijet de 2" 12VDC com 2 Entradas (Add-On)
DPFB-MULT2V4-12ADD	Sistema Fastbatch Multijet de 2" 12VDC com 4 Entradas (Add-On)
DPFB-MULT3V2-12ADD	Sistema Fastbatch Multijet de 3" 12VDC com 2 Entradas (Add-On)
DPFB-MULT3V4-12ADD	Sistema Fastbatch Multijet de 3" 12VDC com 4 Entradas (Add-On)



Mais informações disponíveis em <https://duraproducts.com/fastbatch-multijet>



Velocidade, Simplicidade e Segurança em um Design Compacto

- Projetado para velocidade, reduz o tempo de reabastecimento em até 50%, maximizando a produtividade e minimizando o tempo de inatividade.
- Seu design compacto se adapta perfeitamente a qualquer operação, enquanto os componentes familiares garantem facilidade de uso e desempenho confiável.
- Desenvolvido para precisão e segurança, protege suas lavouras, sua equipe e seus equipamentos, proporcionando resultados consistentes em cada aplicação.

LÓGICA DOS CÓDIGOS COMERCIAIS

DPFB-VENT3V4-12	OPÇÃO DE DÍGITO	DESCRIÇÃO
DPFB-VENT <u>X</u>	2	Conexões de 2"
	3	Conexões de 3"
DPFB-VENT3 <u>X</u>	V	Viton®
	E	EPDM
DPFB-VENT3V <u>X</u>	2	Versão com 2 entradas
	4	Versão com 4 entradas
DPFB-VENT3V4- <u>XX</u>	12	12 volt DC
	110	110 volt AC
DPFB-VENT3V4-12- <u>XX</u>	Adicionar TP no final	Bomba de transferência Honda® com selo de carboneto de silício
	Adicionar WSTP no final	Bomba de transferência John Blue® com selo molhado com motor Honda®

INFORMAÇÃO PARA PEDIDO

PRODUTO #	DESCRIÇÃO
DPFB-VENT2V4-12	Sistema Fastbatch Venturi de 2" 12VDC com 4 Entradas Viton® Sem Bomba
DPFB-VENT3V4-12	Sistema Fastbatch Venturi de 3" 12VDC com 4 Entradas Viton® Sem Bomba



DURA AUTO-BATCH™ SISTEMA DE INJEÇÃO DIRETA

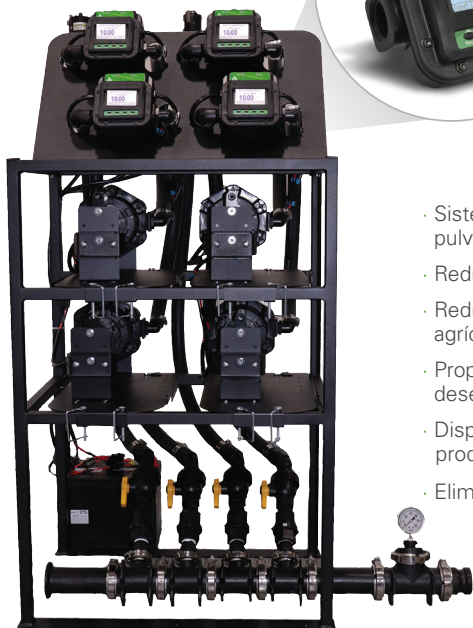


RÁPIDO. SIMPLES. SEGURO™

Sistema de Injeção Direta que funciona injetando defensivos diretamente no fluxo de água durante o abastecimento do pulverizador

Aumente sua rentabilidade

Com o sistema de injeção direta Dura Auto-Batch™



Como funciona

Ligue a tela do fluxômetro pressionando qualquer botão; a luz "Power" acenderá se estiver conectado à energia.

- 1 Pressione "Auto".
- 2 Defina a quantidade desejada.
- 3 Pressione "Start" (isso ativará o modo "Auto-Batch", e a luz "Run" acenderá).
- 4 A bomba começará a dispensar o fluido e será desligada automaticamente ao concluir a operação.

- Sistema de abastecimento automatizado do pulverizador de menor custo
- Reduz o tempo de carga do pulverizador em até 78%
- Reduz o erro do operador e a exposição a defensivos agrícolas.
- Proporciona recirculação, maximizando o desempenho químico da calda.
- Dispensa com precisão lotes repetíveis de cada produto na mistura da calda.
- Elimina a contaminação cruzada

INFORMAÇÕES PARA PEDIDOS

PRODUTO #	DESCRIÇÃO
DPAB-DI2V-12	Sistema de Injeção Direta AB com Conexões 2" 12V Viton® 4 bombas
DPAB-DI2E-12	Sistema de Injeção Direta AB com Conexões 2" 12V EPDM 4 bombas
DPAB-DI3V-12	Sistema de Injeção Direta AB com Conexões 3" 12V Viton® 4 bombas
DPAB-DI3E-12	Sistema de Injeção Direta AB com Conexões 3" 12V EPDM 4 bombas
DPAB-DI2V-110	Sistema de Injeção Direta AB com Conexões 2" 110V Viton® 4 bombas
DPAB-DI2E-110	Sistema de Injeção Direta AB com Conexões 2" 110V EPDM 4 bombas
DPAB-DI3V-110	Sistema de Injeção Direta AB com Conexões 3" 110V Viton® 4 bombas
DPAB-DI3E-110	Sistema de Injeção Direta AB com Conexões 3" 110V EPDM 4 bombas

* Bombas de 1 a 3 unidades ainda podem ser encomendadas. Utilize as tabelas de seleção disponíveis em duraproducts.com

O Sistema de Injeção Directa **Auto-Batch™ Dura** traz um alto retorno sobre o seu investimento.



Calcule da capacidade operacional de pulverização adicional com o
Sistema de Injeção Directa Dura Auto-Batch™

Capacidade de pulverização adicional por dia		Economia Woodward Farms	Quanto você economiza
Tempo de Abastecimento do Pulverizador (mins)		20 min	
Tempo de abastecimento do pulverizador com Dura Sistema de Injeção Directa (mins)	-	6.25 min	6.25
Tempo economizado por abastecimento	=	13.75 min	
Abastecimentos por dia	x	5	
Tempo economizado por dia	=	68.75 mins	
Hectares Pulverizados por hora		40,5 ha	
Capacidade Adicional por Dia*		46,5 hc	
Taxa de aplicação Lts/ha**	x	75	
Dias pulverizando	x	9.00	
Economia após 9 dias de pulverização	=	\$ 8,290.35	\$

*minutos economizados por dia / 60 x hectares pulverizados por hora

**Taxas padrões em Indiana 2023 (Universidade de Purdue)

Vídeo Disponível em
DuraProducts.com/videos



VÁLVULA ELÉTRICA DURA DE 1"

As válvulas elétricas da Dura passam por rigorosos testes de campo para garantir que sejam não apenas à prova d'água e duráveis, mas também isentas de manutenção e de longa vida útil. Cada componente, desde as carcaças dos atuadores até as partes elétricas e da válvula, é meticulosamente projetado e fabricado pela Dura, sempre pensando nas suas necessidades.



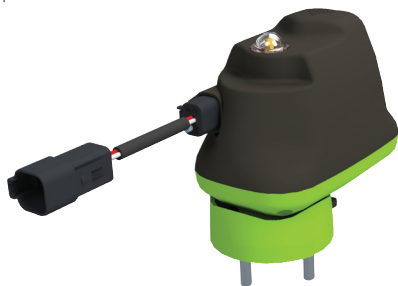
Montagem Multi-Posição



Válvula disponível com acionamento manual

ATUADOR ELÉTRICO DURA DE 1" PARA SUBSTITUIÇÃO DO MODELO ORIGINAL (OEM) OU VÁLVULA COMPLETA

• **Substituição Direta:** Para atuador elétrico de válvula (EV) OEM ou válvula completa, com economia significativa de custos. Substitua facilmente o atuador elétrico da válvula com falha, apenas encaixando o novo atuador e conectando-o. O suporte adaptador se encaixa diretamente na válvula e o conector corresponde perfeitamente.



Mais informações disponíveis em <https://duraproducts.com/1-dura-electric-valve/>

INFORMAÇÕES PARA PEDIDO

PRODUTO #	DESCRIÇÃO
DPEV-100	Válvula Elétrica Dura de 1", 12 VDC, 0,8 Seg, Ligar/Desligar
DPEV-1A	Apenas Atuador, série de 1", 12 VDC, 0,8 Seg Ligar/Desligar, 4 Pinos DT
DPMV-100	Válvula de 2 vias de 1", Flange de 1" X Flange de 1" com Manopla Manual
DPMV-1H	Manopla Manual da Válvula

INFORMAÇÕES PARA PEDIDO

PRODUTO #	DESCRIÇÃO
DPEV-1AAGCO	Atuador Dura EV1 com Montagem KZ e Compatível com AGCO. Chicote DT4 Plug para DT6 Receptáculo
DPEV-1AJD-A	Atuador Dura EV1 com Montagem KZ e Compatível com JD. Chicote DT4 Plug para Ampseal 16 Plug
DPEV-1AJD-M	Atuador Dura EV1 com Montagem KZ e Compatível com JD. Chicote DT4 Plug para Metripack 150 Tower
DPEV-1ACASE	Válvula Atuadora Dura EV1 com M200 X M100 Tee e Compatível com Raven. Chicote DT4 Plug para Weatherpack 3 Pin Shroud
DPEV-1AHAGIE	Atuador Dura EV1 com Montagem KZ e Compatível com Hagie. Chicote DT4 Plug para DT4 Receptáculo
DPEV-100HAGIE	Válvula Atuadora Dura EV1 Compatível com Hagie. Chicote DT4 Plug para DT4 Receptáculo

DURA AUTO-BATCH™ SISTEMA DOSADOR PORTÁTIL

Rápido. Simples. Seguro™

Tanques e tambores vendidos separadamente.



“O sistema **reduz o** erro humano e cria **uma eficiência** valiosa para nós.”

-Peterson Farms, KY



- Interface intuitiva permite a seleção de operação manual ou automática com o acionamento de um interruptor
- Bomba de alta vazão de até 68LPM
- Otimizado para lotes repetíveis; retorna ao último volume de quantidade dispensada
- Circuito 100% selado contra umidade
- Inclui medidor automático de lote™ Dura com placa frontal Lexan™ resistente a impactos
- Disponível em 12 Volts ou 110 Volts, e opções Viton®, EPDM, ou Silicone
- Medidas em galões, litros e onças
- Inclui 2 anos de garantia

Como funciona

Ligue a tela do fluxômetro pressionando qualquer botão; a luz “Power” acenderá se estiver conectado à energia.

- 1 Pressione “Auto”.
- 2 Defina a quantidade desejada.
- 3 Pressione “Start” (isso ativará o modo “Auto-Batch”, e a luz “Run” acenderá).
- 4 A bomba começará a dispensar o fluido e será desligada automaticamente ao concluir a operação.



“Tenho seis sistemas instalados. Funciona muito bem e **me poupa** tempo ao misturar produtos em sequência.”

-Don, Nutrien Ag Solutions



INFORMAÇÕES PARA PEDIDOS	
12 VOLT	110 VOLT
DPABS-6318V-12 Viton®	DPABS-6318V-110 Viton®
DPABS-6318E-12 EPDM	DPABS-6318E-110 EPDM
DPABS-6318S-12 Silicone	DPABS-6318S-110 Silicone

Sempre desligue a bomba e desconecte o sistema da energia quando não estiver em Uso.

DURA AUTO-BATCH™ VÁLVULA DOSADORA

Rápido. Simples. Seguro.™

Como Funciona

Ligue a tela do fluxômetro pressionando qualquer botão; a luz "Power" acenderá se estiver conectado à energia.

- 1 Pressione "Auto".
- 2 Defina a "quantidade desejada".
- 3 Pressione "Start" (isso ativará o modo "Auto-Batch", e a luz "Run" acenderá).
- 4 O "fluxômetro" começará a dispensar o fluido e será desligado automaticamente ao concluir a operação.



SIMPLES

- Conectar os conectores elétricos instalados de fábrica
- Conectar a válvula ao Auto-Batch
- Pressione "Auto"
- Defina a "quantidade desejada"
- Pressione "Start" (isso ativará o modo "Auto-Batch", e a luz "Run" acenderá).
- A válvula Dura abrirá, o fluido será medido e a válvula fechará automaticamente ao término.

INTELIGENTE

- Elimina erros do operador e exposição a produtos químicos
- Feedback de desempenho em tempo real do LED da válvula
- Capacidade de salvar até cinco calibrações e medir em galões, litros e onças

ECONOMICAL

- Consiste em um medidor de vazão Dura Auto-Batch™, Válvula Dura e kit de conexões.
- Sem fiação sofisticada, PLC ou conexões.
- Múltiplas unidades podem ser usadas em aplicações diferentes.
- Idealmente adequado para sistemas de manuseio de produtos químicos acionados por venturi.



Valvula Dosadora Dura Auto-Batch™ ESPECIFICAÇÕES TÉCNICAS

Temperatura de Operação	-10° F a 130° F, -23° C a 54° C
Vazão	2 to 22GPM, 7.5 to 83LPM
Precisão do medidor	+/- .5%
Display LCD retroilumina-do	Sim; com tempo limite de luz de fundo
Pressão máxima	2.76 bar
Fonte de alimentação	4 Pilhas AAA com indicador de carga
Materiais molhados	Polipropileno; Aço Inox 304; Rytan; Vedações Viton®
Carcaça da Bomba	Polipropileno
Vedação contra umidade	Sim; com circuito selado
Contagem de lotes	Sim
Contagem Total	Sim
Unidades Medidas	Galões, Litros e Onças
Quimicamente Resistente	Sim
Calibração	Predefinição, Lista Rápida ou Manual
Calibrações salvas	5
Dimensões	5¼" W x 7¼" H x 4¼" D
Peso	680 gramas

INFORMAÇÕES PARA PEDIDOS

PRODUTO #	DESCRIÇÃO
DPAB-EV1KIT	Válvula Elétrica Dura de passagem plena de 1" e Fluxômetro com Conectores e Kit de Conexões
DURA-ABV-B	Dura Auto-Batch™ - Válvula com medidor/dosador de líquidos



Videos disponíveis em
DuraProducts.com/videos

SISTEMA DE DOSAGEM DE ALTA VAZÃO DURA AUTO-BATCH™ 2" & 3"

Rápido. Simples. Seguro.™

Recursos do Auto-Batch™

- Controla o fluxo do fluido com uma válvula esfera elétrica de 12V DC
- Permite selecionar facilmente entre operação manual ou automática
- Retorna ao último volume dispensado para facilitar o reabastecimento repetitivo
- Exibe uma mensagem quando o lote é concluído
- Válvula Dura de 1" disponível para sistema de bypass do tanque
- Válvulas Banjo® EVX® de 2" ou 3" disponíveis para sistema de bypass do tanque



Dura-Meter™ de Alta Vazão 1", 2" & 3"

- Display retroiluminado com menu intuitivo
- Compatível com materiais não condutivos
- Capacidade de salvar até cinco calibrações manuais
- Opção de exibir volume do lote, volume total e taxa de fluxo
- Medição de volume em Litros ou Galões
- Possibilidade de calibração para atender ao requisito mínimo de linha reta antes/depois do medidor*

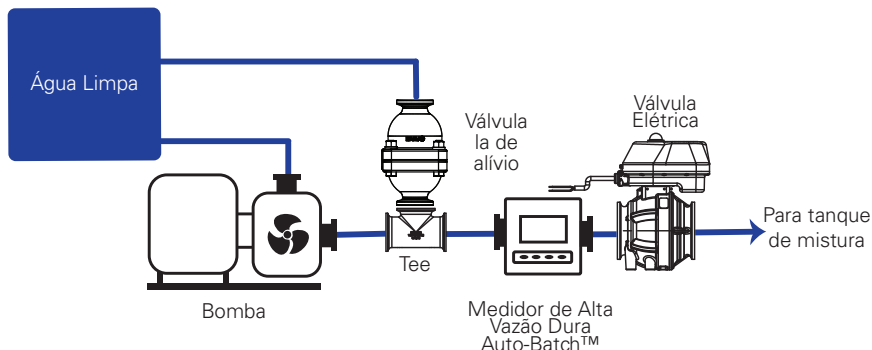
*Consulte o documento de melhores práticas em <https://duraproducts.com>

INFORMAÇÕES PARA PEDIDOS

2"	DPAB-HFM2KITV Viton®	DPAB-HFM2KITE EPDM
3"	DPAB-HFM3KITV Viton®	DPAB-HFM3KITE EPDM

CONTEÚDO DO KIT

Válvulas	Válvula elétrica e válvula de alívio de pressão personalizada
Medidor	Dura Auto-Batch™ High-Flow Meter
Outros	Abraçadeiras para mangueiras, gaxetas, acoplamentos redutores e tees





INFORMAÇÕES PARA PEDIDOS

	PRODUTO	DESCRIÇÃO
2"	DPAB-HFM2PRV	Válvula de alívio de 2"
3"	DPAB-HFM3PRV	Válvula de alívio de 3"

INFORMAÇÕES PARA PEDIDOS

	PRODUTO #	DESCRIÇÃO
1"	DPEV-100	Válvula Elétrica Dura de 1"; 12 VDC, 0,8 Seg, Ligar/Desligar
2"	MEVX220-DP	Válvula 2" Banjo EVX com conector
3"	MEVX300-DP	Válvula 3" Banjo EVX com conector

O KIT DE VÁLVULA DE ALÍVIO CONTÉM

Válvula	Alívio de Pressão*
Outros	Todas as abraçadeiras de mangueira, juntas, acoplamentos redutores e tees.

*Nota: Deve-se utilizar válvula de alívio



ESPECIFICAÇÕES

Tamanho Nominal	1"	2"	3"
Modelo	DPAB-HFM1	DPAB-HFM2	DPAB-HFM3
Conexão	Flange M100	Flange M220	Flange M300
Precisão do medidor	+/- 0,5% *	+/- 0,5% *	+/- 0,5% *
Fluxo de fluido inicia medição	Sim	Sim	Sim
Tamanho da bateria / tensão	(2) 9 Volt	(2) 9 Volt	(2) 9 Volt
Indicador de vida útil da bateria	Sim	Sim	Sim
Ecrã retroiluminado	Sim	Sim	Sim
Pressão Máxima	10,34 bar	10,34 bar	10,34 bar
Vazão Mínima	3785	182	364
Vazão Máxima	378.54	1364	3182
Minimum Temp	0 °C	0 °C	0 °C
Maximum Temp	+ 140 °C	+ 140 °C	+ 140 °C
Tipo/Estilo do Medidor	Hélice Axial	Hélice Axial	Hélice Axial
Body Construction Material	Polipropileno GF	Polipropileno GF	Polipropileno GF
Rolamento da Hélice Axial	Safira	Safira	Safira

INFORMAÇÕES PARA PEDIDOS

1"	DPAB-HFM1V Viton®	DPAB-HFM1E EPDM
2"	DPAB-HFM2V Viton®	DPAB-HFM2E EPDM
3"	DPAB-HFM3V Viton®	DPAB-HFM3E EPDM

* Com calibração manual

Fluxômetro
alta vazão 1"
Dura-Meter™



FLUXÔMETRO DE 1", 2" E 3" DURA METER™ FLUXÔMETRO DE ALTA VAZÃO

- Visualização de menu intuitivo com lista de opções.
- Placa frontal de Lexan resistente a impactos
- Placa eletrônica totalmente selada contra umidade
- Corpo com flange de 2"
- Múltiplas opções de conexão
- Inclui um Programa de Garantia de 2 anos

Fluxômetro
alta vazão 2"
Dura-Meter™



Recursos Especiais

- Fácil Manutenção
- Vida útil prolongada da bateria com uso de (2) baterias 9V
- O fluxo de fluido inicia a medição
- Configurações de encanamento versáteis
- Exibe volume por lote e total
- Medição de taxa de vazão em galões e litros

Fluxômetro
alta vazão 3"
Dura-Meter™



Nota: Ver página 11 para especificações.

INFORMAÇÕES PARA PEDIDOS

1"	DP-HFM1V Viton®	DP-HFM1E EPDM	DP-HFM1S Silicone
2"	DP-HFM2V Viton®	DP-HFM2E EPDM	DP-HFM2S Silicone
3"	DP-HFM3V Viton®	DP-HFM3E EPDM	DP-HFM3S Silicone

KIT PARA ABASTECIMENTO DE DRONES

- Transferência de fluido mais suave que preserva as características da mistura de calda.
- Diafragma autoescorvante com by-pass interno.
- Bomba de alta vazão Dura-Pump de 57 litros/min montada com suporte.
- O kit vem com 6 metros de mangueira de descarga, 1,5 metros de mangueira de sucção e conexões necessárias.
- Inclui um controle remoto por chaveiro (apenas 12V) para ligar e desligar a energia da bombaremotamente.
- Bico de descarga com válvula de esfera.
- Possui opcional, bico automático de poliuretano de 3/4" com ponta de aço inoxidável*.
- Inclui 2 anos de garantia e programa de manutenção.



*Bico automático opcional

INFORMAÇÕES PARA PEDIDOS

12V com controle remoto	110V sem controle remoto	Bico automático opcional
DPDRONE-6018V-12 Viton®	DPDRONE-6018V-110 Viton®	DP-N4005

*Sempre desligar a bomba e desconectar o sistema da tomada quando não estiver em uso.
Tanques e tambores vendidos separadamente.*

SISTEMA DE ABASTECIMENTO E DOSAGEM DE DEFENSIVOS PARA DRONES – AUTO-BATCH™

Rápido. Simples. Seguro™

- Transferência de fluido mais suave, minimizando o cisalhamento em formulações encapsuladas.
- Diafragma autoescorvante com by-pass interno.
- 4 bombas Dura-Pumps™ de alta vazão (68 LPM) montadas em estrutura de Injeção Direta.
- 4 fluxômetros Dura Auto-Batch™ montados na estrutura de Injeção Direta.
- O sistema inclui todas as mangueiras, conexões, braçadeiras, bicos e válvulas.
- Disponível em 110V e 12V com selos Viton®.
- Garantia de 2 anos e programa de manutenção incluso.



INFORMAÇÕES PARA PEDIDOS

12 VOLT	110 VOLT
DPAB-DRONE1V-12 Viton®	DPAB-DRONE1V-110 Viton®

Sempre desligar a bomba e desconectar o sistema da tomada quando não estiver em uso Tanques e tambores vendidos separadamente.

DURA-METER™

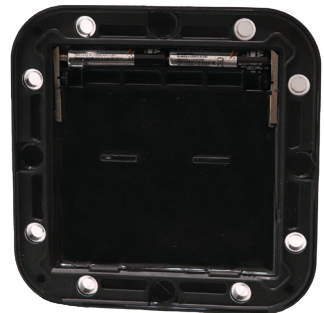


- Feito de placa frontal Lexan™ resistente a impactos
- Circuito 100% selado contra umidade
- Ecrã retroiluminado acionado por menu
- Preparado para aplicações em linha e de 90 graus
- Inclui um Programa de Garantia de 2 anos



ESPECIFICAÇÕES

Temperatura de Operação	-23°C até 54°C
Vazão	7.5 até 75.7 LPM
Precisão do medidor	+ / - 0,5%
Ecrã retroiluminado	Sim
Pressão Máxima	2.76 bar
Vedação	Polipropileno; Aço Inox 304; Ryton; Vedações Viton®, EPDM ou Silicene



Características

- Maior duração da bateria com o uso de 4 pilhas "AAA"
- Placa frontal sobremoldada com Santoprene e preenchida com gel para melhor resistência ao choque

O cliente deve sempre verificar a calibração antes de usar.

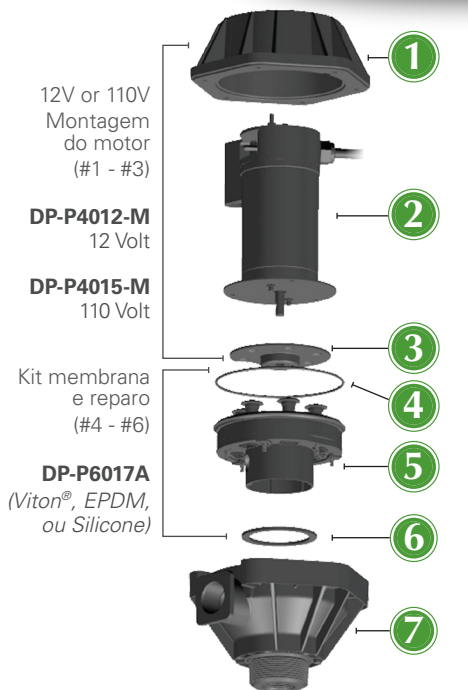
INFORMAÇÕES PARA PEDIDOS

DP-3000V
Viton®

DP-3000E
EPDM

DP-3000S
Silicone

DURA-PUMP™



12V or 110V
Montagem
do motor
(#1 - #3)

DP-P4012-M
12 Volt

DP-P4015-M
110 Volt

Kit membrana
e reparo
(#4 - #6)

DP-P6017A
(Viton®, EPDM,
ou Silicone)

- 1** Carcaça superior
DP-P4002A
- 2** Motor 12V ou 110V
- 3** Base da Valvula/Vedação **DP-P6013A**
- 4** Gaxeta
DP-P4004AO (Viton®, EPDM, ou Silicone)
- 5** Cartucho
DP-P6017A (Viton®, EPDM, ou Silicone)
- 6** Junta inferior
DP-P4001AG (Viton®, EPDM, ou Silicone)
- 7** Carcaça inferior
DP-H4001A (Viton®, EPDM, ou Silicone)

- Alta vazão, com vazão de até 68LPM; uma melhoria de 20% em relação à nossa bomba anterior
- Cartucho simplificado e recém-redesenhado para facilitar a manutenção
- Bomba de diafragma autoescorvante com by-pass interno
- Motor protegido termicamente contra superaquecimento
- Ciclo de trabalho de 30 minutos
- A porta de sucção tem 2" NPT macho e 1" NPT fêmea
- Inclui um Programa de Garantia e Manutenção de 2 anos

ESPECIFICAÇÕES

Válvula de retenção	Interna; Compatível com EPA 165.45
Escorvamento vertical	Auto escorvante até 3mts
Cabo de alimentação	12 Volt: 6m; 110 Volt: 2m
Motor	¼ HP, 186W
Ampères	12 Volt: 20; 110 Volt: 3.0
Porta de sucção	2" Macho e 1" Fêmea NPT thread
Porto de Descarga	1" Fêmea NPT thread
Vedação	Polipropileno; Santoprene; Viton®, EPDM, or Silicone seals; 304 Stainless Steel, PVDF (Kynar®)

INFORMAÇÕES PARA PEDIDOS

12 VOLT	110 VOLT
DP-6018V-12 Viton®	DP-6018V-110 Viton®
DP-6018E-12 EPDM	DP-6018E-110 EPDM
DP-6018S-12 Silicone	DP-6018S-110 Silicone

Sempre desligue a bomba e desconecte o sistema da energia quando não estiver em uso.

DURA-PUMP™ PORTÁTIL

Transferência Automatizada de Líquidos

Tanques e tambores vendidos separadamente.



MONTAGEM SUPERIOR

MONTAGEM LATERAL



MONTAGEM INFERIOR



TAMBOR

1 SISTEMA

USADO DE 6 MANEIRAS

- O Easy Caddy pode ser montado em seis configurações diferentes em uma variedade de tipos de tanque e tambor
- Use-o montado em cima de um tanque ou em cima de um tambor de 30, na lateral do tanque, ou fora do chão, dependendo da preferência do usuário
- Inclui um Programa de Garantia e Manutenção de 2 anos

INFORMAÇÕES PARA PEDIDOS	
12 VOLTS COM MEDIDOR	110 VOLTS COM MEDIDOR
DPEM-6318V-12 Viton®	DPEM-6318V-110 Viton®
DPEM-6318E-12 EPDM	DPEM-6318E-110 EPDM
DPEM-6318S-12 Silicone	DPEM-6318S-110 Silicone
12 VOLTS SEM MEDIDOR	110 VOLTS SEM MEDIDOR
DPE-6018V-12 Viton®	DPE-6018V-110 Viton®
DPE-6018E-12 EPDM	DPE-6018E-110 EPDM
DPE-6018S-12 Silicone	DPE-6018S-110 Silicone

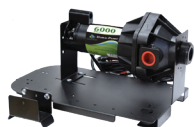
Sempre desligue a bomba e desconecte o sistema da energia quando não estiver em uso.



O SISTEMA DE BOMBEAMENTO CONTÉM	
Bomba	High-Flow Dura-Pump™
Mangueira de sucção	1", 1.5m
Mangueira de Descarga	1", 3.6m
Bico de descarga	Válvula de esfera
Camlock	2"
Medidor	Dura-Meter™ (opcional)
Outros acessórios	Abraçadeiras, conexões e niples

DURA-PUMP™ KIT CONVERSÃO PARA SISTEMA PORTÁTIL

Para Recirculação em Tanques tipo IBC
Kit de Recirculação **DP-AK0007**



Bomba + Suporte

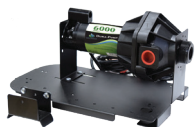


Kit Recirculação
DP-AK0007



Kit Recirculação Dura
DP-AK0007 instalado em
um tanque tipo IBC

Para uso em TAMBORES de 100 e 200 Lts.
Tubo telescópico de sucção de 1" NPT **DP-T4001**



Bomba + Suporte



Remover a bomba Du-
ra-Pump™ do suporte



Adicionar o tubo de
sucção DP-T4001



DP-T4001
Tubo de sucção
telescópico de 1" NPT

SISTEMAS ESPECIAIS DURA-PUMP™

Tanques e tambores vendidos separadamente. Sempre desligue a bomba e desconecte da energia quando não estiver em uso.

DURA-PUMP™ PORTÁTIL

- Nosso sistema premium altamente portátil com alça de transporte integrada e estrutura robusta
- Para uso em várias aplicações de montagem, tanto na parte superior quanto no solo, adaptável
- Inclui um Programa de Garantia e Manutenção de 2 anos



O SISTEMA DE BOMBAMENTO CONTÉM	
Bomba	High-Flow Dura-Pump™
Mangueira de Sucção	1", 1.5m
Mangueira de Descarga	1", 3.6m
Bico de descarga	Válvula de esfera
Camlock	2"
Medidor	Dura-Meter™ (opcional)
Outros acessórios	Abraçadeiras, conexões e niples

INFORMAÇÕES PARA PEDIDOS

12 VOLTS COM MEDIDOR	110 VOLTS COM MEDIDOR	12 VOLTS SEM MEDIDOR	110 VOLTS SEM MEDIDOR
DPQM-6318V-12 Viton®	DPQM-6318V-110 Viton®	DPQ-6018V-12 Viton®	DPQ-6018V-110 Viton®
DPQM-6318E-12 EPDM	DPQM-6318E-110 EPDM	DPQ-6018E-12 EPDM	DPQ-6018E-110 EPDM

DURA-PUMP™ DESCARGA SUPERIOR

- Aplicação de montagem superior com rosca de 2" NPT, tubo descendente telescópico de 1" para acomodar alturas de tanque variáveis
- Inclui uma garantia de 2 anos e Programa de Manutenção



O SISTEMA DE BOMBAMENTO CONTÉM	
Bomba	High-Flow Dura-Pump™
Mangueira de descarga	1", 3.6m
Tubo de sucção	1" Telescópico
Bico de descarga	Válvula de esfera
Medidor	Dura-Meter™ (opcional)
Outros acessórios	Abraçadeiras, conexões e niples

INFORMAÇÕES PARA PEDIDOS

12 VOLTS COM MEDIDOR	110 VOLTS COM MEDIDOR	12 VOLTS SEM MEDIDOR	110 VOLTS SEM MEDIDOR
DPTM-6318V-12 Viton®	DPTM-6318V-110 Viton®	DPT-6018V-12 Viton®	DPT-6018V-110 Viton®
DPTM-6318E-12 EPDM	DPTM-6318E-110 EPDM	DPT-6018E-12 EPDM	DPT-6018E-110 EPDM

DURA-PUMP™ DESCARGA INFERIOR

- Configurado para montar no fundo do tanque/tote
- Inclui um Programa de Garantia e Manutenção de 2 anos



O SISTEMA DE BOMBAMENTO CONTÉM	
Bomba	High-Flow Dura-Pump™
Mangueira de Descarga	1", 3.6m
Camlock	2"; Fixação direta ao tanque
Suporte do motor	Sim, traseira
Bico de descarga	Válvula de Esfera
Medidor	Dura-Meter™ (opcional)
Outros acessórios	Abraçadeiras, conexões e niples

INFORMAÇÕES PARA PEDIDOS

12 VOLTS COM MEDIDOR	110 VOLTS COM MEDIDOR	12 VOLTS SEM MEDIDOR	110 VOLTS SEM MEDIDOR
DPBM-6318V-12 Viton®	DPBM-6318V-110 Viton®	DPB-6018V-12 Viton®	DPB-6018V-110 Viton®
DPBM-6318E-12 EPDM	DPBM-6318E-110 EPDM	DPB-6018E-12 EPDM	DPB-6018E-110 EPDM

DURA AUTO-BATCH™ DOSADOR AUTOMATIZADO



Automatize sua bomba
DURA-PUMP™

INFORMAÇÕES PARA PEDIDOS PRODUTO

DPAB-12V Viton® 12 Volts

DPAB-12E EPDM 12 Volts

DPAB-15V Viton® 110 Volts

DPAB-15E EPDM 110 Volts

Sempre desligue a bomba e desconecte o sistema da energia quando não estiver em uso. Nunca deixe sozinho enquanto estiver em uso.



Videos disponíveis em
DuraProducts.com/videos

ACESSÓRIOS, PEÇAS, KITS DE REPARO E TANQUES



AG Dura-Pump™
Kit Junta

DP-G4001A-V Viton®
DP-G4001A-E EPDM
DP-G4001A-S Silicone



AG Dura-Pump™ Kit de Carcaça Inferior
com Junta e Parafusos Inferiores

DP-H4001A-V Viton®
DP-H4001A-E EPDM
DP-H4001A-S Silicone



AG Dura-Pump™ Kit de cartucho
com O-Ring e junta inferior

DP-P6017A-V Viton®
DP-P6017A-E EPDM
DP-P6017A-S Silicone



AG Dura-Meter™
Placa Frontal
DP-MFP01



AG Dura-Meter™ Corpo
DP-PMB3000V Viton®
DP-PMB3000E EPDM
DP-PMB3000S Silicone



RSV / Acoplamento do dosador de
3 chaves, vedações Viton

DP-R4003



Jarra de calibração
de 5 galões
DP-CALJUG



2" Camlock
DP-TM20CL



MTS Camlock
DP-M4001



DURA-METER™ ARLA 32

- Placa frontal de Lexan™ resistente a impactos
- Eletrônica 100% selada contra umidade
- Menu com tela retroiluminada
- Para aplicações em linha e 90 graus.
- Inclui programa de garantia e manutenção de 2 anos



INFORMAÇÕES PARA PEDIDOS

DP-3000D



DURA-PUMP™ ARLA 32

- Bomba de alta vazão com até 68LPM E 56 LPM com mangueira de 3/4" e bico de descarga
- Bomba de diafragma autoescorvante com bypass interno
- Motor protegido termicamente contra superaquecimento
- Ciclo de trabalho de 30 minutos
- A porta de sucção de 2" NPT macho e 1" NPT fêmea
- A bomba é facilmente utilizável em campo
- Motor de desligamento automático de 10 minutos (disponível apenas em 110V)
- Inclui um Programa de Garantia e Manutenção de 2 anos

INFORMAÇÕES PARA PEDIDOS

DEF-6018E-12 12 Volt

DEF-6018E-110 110 Volt

ESPECIFICAÇÕES

Válvula de retenção	Interna; Compatível com EPA 165.45
Escorvamento vertical	Auto escorvante até 3mts
Cabo de alimentação	12 Volt: 6m; 110 Volt: 2m
Motor	1/4 HP, 186W
Ampères	12 Volt: 20; 110 Volt: 3.0
Porta de sucção	2" Macho e 1" Fêmea NPT thread
Porto de Descarga	1" Fêmea NPT thread
Vedação	Polipropileno; Santoprene; Viton®, EPDM, or Silicone seals; 304 Stainless Steel, PVDF (Kynar®)

DURA-PUMP™ ARLA 32 PORTÁTIL SUCÇÃO SUPERIOR

Para tanques com válvula tipo RPV



Tanque, tampaas e medidor vendidos separadamente.

O SISTEMA DE BOMBEAMENTO CONTÉM	
Bomba 50+ LPM	High-Flow Dura-Pump™
Acoplamento	RPV; MicroMatic
Mangueira de Descarga	¾" x 5.5m
Mangueira de sucção	¾" x 0.5m
Bico de descarga	Manual ou Automático
Medidor	DEF Dura-Meter™ (opcional)
Conexões	Todas as abraçadeiras de mangueira e acessórios

· Inclui um Programa de Garantia e Manutenção de 2 anos

INFORMAÇÕES PARA PEDIDOS BICO MANUAL

DEFE-6518ME-12 12 Volt

DEFE-6518ME-110 110 Volt

BICO AUTOMÁTICO

DEFE-6518AE-12 12 Volt

DEFE-6518AE-110 110 Volt

DEF Dura-Meter™
DP-3000D
(vendido separadamente)

DURA-PUMP™ ARLA 32 DESCARGA SUPERIOR



Tanque, tampaas e medidor vendidos separadamente.

O SISTEMA DE BOMBEAMENTO CONTÉM	
Bomba 50+ LPM	High-Flow Dura-Pump™
Tubo de Sucção	1" Telescópico
Bico de descarga	Manual ou Automático
Mangueira de Descarga	¾" x 5.5m
Medidor	DEF Dura-Meter™ (opcional)
Conexões	Todas as abraçadeiras de mangueira e acessórios

· Inclui um Programa de Garantia e Manutenção de 2 anos

INFORMAÇÕES PARA PEDIDOS BICO MANUAL

DEFT-6018ME-12 12 Volt

DEFT-6018ME-110 110 Volt

BICO AUTOMÁTICO

DEFT-6018AE-12 12 Volt

DEFT-6018AE-110 110 Volt

DEF Dura-Meter™
DP-3000D
(vendido separadamente)

DURA PRODUCTS

GUIA DE COMPATIBILIDADE

COMPOUND	EPDM	Viton®	Silicone
2,4-D Ester		●	
Accord® / Accord® XRT II	●	●	●
Acuron®	●		
Ammonium Sulfate	●	●	●
Atrazine	●	●	
Balance® Flexx	●	●	
Boundary®		●	
Callisto® 480SC	●		
Capreno®	●	●	
Corvus®	●	●	
Degree Xtra®	●	●	
Dicamba / Xtendimax®	●		
DiFlexx® Duo	●	●	
Duramax® / Durango®	●	●	●
Engenia®	●		
Enlist Duo®	●	●	●
EverGol®	●	●	
Foliars		●	
ForeFront®	●		
FulTime® NXT		●	
Fungicides		●	
Garlon® 3A	●		●
Gaicho® 600	●	●	
Gramoxone® / Paraquat		●	
Grazon® P+D / GrazonNext	●		
Halex® GT	●		
Huskie®		●	
Instinct®			●

COMPOUND	EPDM	Viton®	Silicone
Intimidator®	●		●
Keystone® / Keystone® LA			●
Laudis®	●	●	
Lexar® EZ / Lumax® EZ	●		
Liberty®	●		
Lorsban® 4E / Lorsban® Advanced		●	
Matador®	●		●
Max-In® Ultra ZMB	●	●	
MSO / Crop Oil / Oil Based		●	
Nitrogen Based		●	
N-Serve® 24		●	
Parity™		●	
Prosaro®	●	●	
Prowl® · Pendimethalin		●	
Raxil® PRO	●	●	
Rely® 280	●	●	
Resicore®			●
Roundup®	●	●	
Shredder™ E-99		●	
Stratego® / Stratego® YLD	●		
Stylet-Oil		●	
SureStart® / SureStart® II			●
Surpass® EC	●		●
Tacoma®		●	
TopNotch®	●		
Tordon® 22k	●		
Warrant®		●	
Wolverine® Advanced		●	

A Tabela de Compatibilidade Química dos Produtos Dura deve ser considerada como um guia apenas devido às muitas variáveis que podem afetar a compatibilidade dos materiais. Este guia é baseado nas informações mais recentes obtidas de uma variedade de fornecedores e fabricantes de produtos químicos e acredita-se que seja preciso. As decisões reais sobre os materiais utilizados precisam ser testadas e avaliadas pelo cliente para cada aplicação específica. A responsabilidade pela compatibilidade química adequada dos equipamentos e materiais utilizados é de inteira responsabilidade do cliente. A Dura Products não garante que o produto seja danificado por incompatibilidade.

Para obter ajuda com a seleção adequada de uma bomba para suas necessidades de aplicação, ligue para **(11) 99226-5600**



A Dura Products é uma fabricante líder de sistemas avançados de dosagem, bombeamento e mistura, com sede em Indiana. Nossos produtos são meticulosamente fabricados no coração dos Estados Unidos e distribuídos globalmente por meio de uma extensa rede de parceiros.

Fundada por proprietários com décadas de experiência na agricultura e na indústria de vendas de produtos químicos, a Dura Products se destaca por seus designs inovadores, versáteis e duráveis, sempre priorizando as necessidades dos clientes.

Nossa linha de produtos começou com o renomado Dura-Meter™ e a confiável bomba de diafragma autoescorvante com bypass interno, Dura-Pump™. Ao longo do tempo, expandimos nossa oferta para incluir alguns dos produtos agrícolas e de transferência de DEF (Arla32) mais eficientes e econômicos disponíveis atualmente.

Agricultores, varejistas agrícolas e distribuidores de sistemas para Arla32 confiam na Dura Products devido à nossa abordagem centrada no cliente, qualidade de design e desempenho confiável. Dura Products - Tecnologia com Valor Duradouro!

Agora, estamos entusiasmados em anunciar que a Dura Products está expandindo sua presença para o mercado brasileiro. Ao trazer nossas soluções inovadoras para o Brasil, estamos comprometidos em fornecer o mesmo nível de excelência e valor que nos tornou um nome confiável em todo o mundo.



DURA PRODUCTS

Technology with Lasting Value

PO Box 380
504 Demoss Ave
Arcadia, IN 46030
(317) 984-4003

www.DuraProducts.com

